

8月 公立八鹿病院 地域医療連携室だよ!



うだるような暑さが続き、よく冷やしたスイカがおいしい季節となりました。貴院におかれましては、ますますご清栄のこととお喜び申し上げます。

平素は当院の医療連携について格別のご理解とご協力を頂き、厚く御礼申し上げます。今月は、歯科口腔外科のご紹介をいたします。

歯科口腔外科

平素より地域の先生方におかれましては格別の御高配を賜り厚く御礼申し上げます。当院歯科口腔外科を紹介させていただきます。

当科は西南但馬地域における歯科二次医療機関として、一般の開業歯科医院では対応が困難な有病者の患者様の歯科治療に幅広く対応するべく、日々研鑽をおこなっています。主な対象疾患は、埋伏歯（智歯を含む）、過剰歯などの難抜歯、腫瘍、嚢胞、粘膜疾患、顎関節疾患、外傷、歯性感染症、舌痛症、口腔乾燥症などで、口腔外科疾患の診査診断ならびに治療を中心に対応しています。

最も多い治療が埋伏智歯の抜歯であり、難抜歯が予想されるケース、局所麻酔下での抜歯に恐怖心が強いケース、術後の出血リスクが高いと判断したケースなどの場合は、入院管理、全身麻酔下で処置を行ない、患者様のストレス軽減と医療安全に配慮しています。入院期間は2泊3日程度です。

また、口腔粘膜には扁平苔癬、白板症、難治性口内炎、ウイルス性疾患などの多彩な病態が生じ、時には口腔癌の場合もあります。当科は院内での病理診断も可能で、病状や処置内容によっては近隣の高次医療機関へ紹介を行える体制をとっています。

その他、院内各科と連携し全身麻酔下で手術予定の患者様や抗がん剤による化学療法、放射線治療予定の患者様に周術期等口腔機能管理をおこなっています。

些細なことでも構いませんので、お困りの患者様がありましたら遠慮なくご紹介いただくと幸いです。

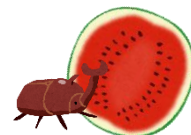
今後も地域の医療機関、医師会、歯科医師会などと適切に連携しつつ、診療に励んで参る所存です。



引き続きご指導ご鞭撻を賜りますよう何卒宜しくお願い申し上げます。

歯科口腔外科 渡辺 聡

ご予約おまちしております!



前列左より、上山教授、渡辺医師、稲村医師

『失神外来』始めました

7月より毎週金曜日、内科にて失神外来を開設しました。該当患者さんがおられましたら、ご紹介ください。

「失神」は、医学的には「脳全体に十分な血液が供給されなくなったために、一時的に意識を失うもの」と定義されています。全国で毎年約20万人が失神により病院に搬送され、約80万人が受診していると推定されており、決して珍しい症状ではありません。そばで見ている人の多くが、「〇〇している時、急に倒れたんです」というのが特徴です。

失神は大きく4つに分けることができます。

1. 反射性失神(神経調節性失神)

全体の約60%を占め最も多いのは「反射性失神」です。長時間立っていたとき、興奮したとき、激しい痛みを感じたときなどに発症します。排尿・排便、大量飲酒後などにも起こるため、男性がお酒を飲みすぎたときのトイレは、小用でもしゃがんで済ませた方がよいかもしれません。

2. 起立性低血圧

全体の約15%とされる「起立性低血圧」による失神は、名前の通り、立ち上がった直後に、血圧低下によって倒れてしまうタイプです。立ちくらみが強く出て倒れてしまう、とも言えます。このタイプには、うつむき加減で頭を低くした態勢で立ち上がるようにして、立ち上がった後も頭を低くしたまま少し歩くようにすると、倒れにくくなるとされています。

これら2つのタイプは、倒れたときの事故を防げれば、命には影響しない危険性の低い失神、といわれています。どちらも睡眠不足や運動不足を避ける、水分を十分にとる、お酒は控えめにする、過度なダイエットはしない、といった生活習慣の見直しが大切です。

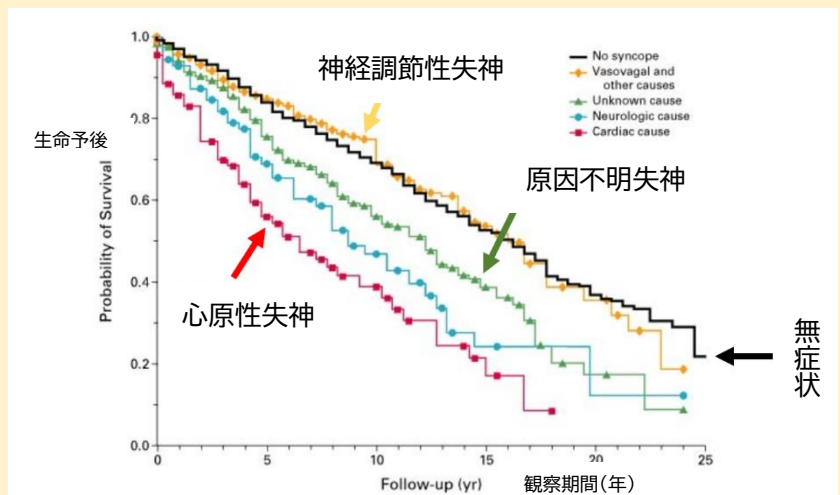
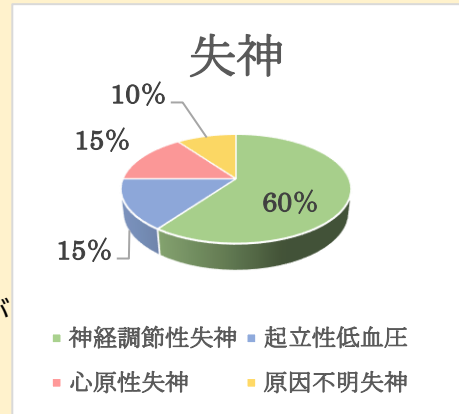
3. 心原性失神

注意しなければいけないのは、全体の約15%とみられる「心原性失神」、すなわち不整脈などの心臓病による失神です。反射性と心原性が混在した失神もみられるようです。脈が遅くなる不整脈(除脈)や速くなる不整脈(頻脈)、さらには心臓の弁や筋肉の異常などが引き金となって失神を起こし、多くの場合転倒を伴います。また、突然死の恐れもあります。

4. 原因不明失神

残りの約10%は原因不明です。

左のグラフのように、神経調節性失神の人は無症状の人と比べて生存率は変わらないけれど、心原性失神と原因不明失神の人は生存率が随分低くなることがわかっています。

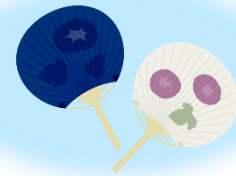


『失神外来』へご紹介いただければ、どの失神にあたるのかお調べします。ぜひご紹介ください。

内科 大畑 俊裕

医師の異動

退任 (7月31日付) お世話になりました
【透析センター】 大家 角義



外来診療のご案内 ご紹介おまちしています

内科 (循環器) 失神外来も開始し、充実した外来となりました。

月		火		水		木		金	
午前	午後	午前	午後	午前	午後	午前	午後	午前	午後
後藤	大畑	矢野			大畑	後藤		(失神外来) 大畑	
				畑田(血管外科)				藤田	

脳神経内科 4月から認知症外来も拡大し、受診していただきやすくなりました。

月		火		水		木		金	
午前	午後	午前	午後	午前	午後	午前	午後	午前	午後
赤谷(第1)		南野		松島		南野		舟川(第2・4)	
古東(第2)								応援(第1・3・5)	
応援(第3・4)								(認知症外来)	
(認知症外来)								西村(1回/月)	
西村(2~3回/月)									

産婦人科 8月から豊岡病院より応援をいただき、月曜日の診療枠が増えました。

月		火		水		木		金	
午前	午後	午前	午後	午前	午後	午前	午後	午前	午後
松本	担当医	松本	担当医	松本	担当医	松本	—	松本	担当医
中村						津崎		津崎	

※尾崎医師はしばらく休診となります。

事前予約受付時間の延長

外来診察の事前予約受付時間を(月・火・水・金)の**18時30分**まで延長していますのでご利用ください。

CT・MRIの直接電話予約

CT・MRI検査のご予約を、お電話にて直接受付しております。

【ご利用方法】

お電話でご予約をお取りください。ご予約のあと、診療情報提供書をFAXにて送信をお願いします。患者さんには日時がわかるものをお渡しください。

(ホームページにあります電話予約用の予約票をご利用ください)

のちほど予約確認のFAXを送信いたします。



公立八鹿病院 地域医療連携室

TEL 079-662-5555(代表) FAX 079-662-3143(直通)

8・9月 養父市医師会応援 日直予定表

8月 6日 (日)	谷尾クリニック	島田 ひかる 先生 (内科系)
8月20日 (日)	大屋診療所	加藤 健 先生 (内科系)
9月 3日 (日)	大屋診療所	加藤 健 先生 (内科系)
9月17日 (日)	クリニック日々青々	坂本 健一 先生 (内科系)



8・9月 休診情報

日	月	火	水	木	金	土
8/13	8/14 休診	8/15 ×内科 吉原医師 ×内科 森田医師 ×眼科 松岡医師 ×歯科 稲村医師	8/16 ×外科 水田医師	8/17 ×産婦 津崎医師	8/18 ×産婦 津崎医師	8/19
8/20	8/21	8/22	8/23 ×内科 島田医師	8/24 ×内科 堀川医師	8/25	8/26 
8/27	8/28 ×整形 梨木医師	8/29 ×整形 梨木医師	8/30 ×整形 梨木医師	8/31 ×整形 梨木医師	9/1 ×内科 藤澤医師 ×整形 梨木医師 ×放科 田原医師	9/2
9/3 	9/4 ×総診 井上医師	9/5 ×整形 井上医師	9/6 ×整形 井上医師	9/7 ×内科 馬庭医師	9/8 ×歯科 渡辺医師	9/9 
9/10 	9/11 ×脳外 千葉医師	9/12 ×内科 森田医師	9/13 ×内科 藤澤医師 ×整形 元津医師	9/14 ×整形 元津医師 ×産婦 津崎医師	9/15 ×整形 元津医師 ×歯科 渡辺医師	9/16

新型コロナウイルス感染症に伴う対応について

当院病棟にて新型コロナウイルス感染症の感染が判明したため、令和5年8月7日から当面の間、当該病棟の入退院を制限させて頂いております。また、この制限により、急性期病棟の病床が切迫しているため、救急患者さんの入院・転院依頼をお断りさせていただく場合がございますので、ご了承ください(感染症の流行状況により変更する場合があります)。

なお、他の病棟の入院受入れおよび、外来診療、手術等につきましては、通常どおり行っております。

医療機関の皆さま、患者さんにおかれましては大変ご不便をおかけしますが、ご理解とご協力をよろしくお願いいたします。

総合診療科・救急科よりお願い

※当日紹介および救急への紹介は、直接総合診療科の担当医師へ電話連絡のうえ、患者情報のFAX送信をお願いします。スムーズな受診のため、よろしくお願いいたします。



公立八鹿病院 地域医療連携室 〒667-8555兵庫県養父市八鹿町八鹿 1878-1
 [TEL] 079-662-5555 (内線 1360) [FAX] 079-662-3143 (直通)
 [E-mail] renkeisitu@hosp.yoka.hyogo.jp

